

「徳洲苑かふう」の「5つの安心」

■ 医療機関と直結の安心。

隣接する南部徳洲会病院がバックアップいたしますので安心です。

■ 日常生活における介護のサービス、ケアも安心。

気軽にご参加いただけるイベントも多数計画しています。

■ 多床室6室を除き、146室完全個室の安心。

周りにお気を使わずにくつろげるように、全室完全個室としています。

■ リラックスできる空間にいる安心。

個室はもちろん、食堂・廊下などの共有部分も、「和+モダンの空間」

■ お得な入居費用。経済的にも安心。



入居対象者

- 60歳以上の要介護1～5認定の方
- 医療ニーズの高い方も応相談(入所事前の判定あり)
- 介護保険を利用しているご夫婦の方。

施設概要

- 所在地 八重瀬町字外間80番地
- 定員数 158人
- 居室数 個室 146室(13.91～16.22㎡)
夫婦室 6室(29.33㎡)
- 規模 鉄筋コンクリート造7階建
敷地面積:12867.55㎡
延床面積:12,645.03㎡
- 1階 居宅介護支援事業所
訪問看護ステーション「いこい」
訪問介護ステーション「いこい」
通所介護(デイサービス)
通所リハビリ(デイケア)
きらら保育園
- 2階～5階 有料老人ホーム居室
個室 146室
多床室 6室
- 6階 レクリエーションルーム



医療法人 徳洲会
介護付有料老人ホーム
(特定施設入居者生活介護)

かふう 徳洲苑

お問い合わせ先

TEL:098-998-0760

FAX:098-998-0761

「しあわせ」の住みか。

かふう 徳洲苑



医療法人 徳洲会
介護付有料老人ホーム
(特定施設入居者生活介護)



医療のプロが提案する、 介護の新しいカタチ。

■ 入居後に笑顔が増える理由。

居住空間の心地良さ、医療や介護を適切に受けられる環境の安心感、充実した毎日をご過ごしていただくための様々な催し物などを提案します。介護のプロが「入居者の方々の笑顔を増やす」をテーマに、安心して楽しく笑顔で人生を歩んでいただくための環境作りに努めます。

■ 「徳洲苑 かふう」が考える クオリティ オブ ライフ Quality Of Lifeとは

入居者一人ひとりの人間としての尊厳を大切にしながら、
『5つの環境(体調・食・住まい・生活・笑顔)』の充実と考えます。



■ ゆったりと快適な住まいをご提供

モダンな居心地の良い色彩を基調とした居住空間。食堂や談話室、廊下などの共用スペースも広々とした設計になっています。館内バリアフリー対応です。個室はA・B・Cタイプの3種類から選択でき、多床室は6室をご用意しております。

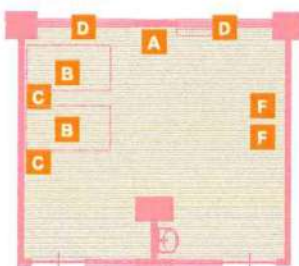
A・Bタイプ



Cタイプ



多床室



- A** 冷暖房
- B** 電動ベッド
- C** サイドテーブル
- D** カーテン設置
- E** トイレ — Cタイプのみ
- F** 収納棚

費用のご案内

■ 月額負担金(概算)

部屋タイプ 部屋数 (床面積)	Aタイプ 63室 (13.91~15.77㎡)	Bタイプ 58室 (14.42~15.96㎡)	Cタイプ トイレ・収納付 25室 (14.93~16.22㎡)	多床室 6室 (29.33㎡)
家賃 (月額)	30,000円	34,000円	40,000円	50,000円
管理費 (光熱費含)	20,000円	20,000円	20,000円	40,000円
食費 (30日計算)	45,000円	45,000円	45,000円	90,000円
合計	95,000円	99,000円	105,000円	180,000円

【食費について】

※栄養士によるバランスの取れた食事を提供します。
※朝400円・昼550円・夜550円喫食ごとの実績をご請求いたします。
※欠食は1週間前までの申し出より精算させていただきます。

【個人負担について】

※介護保険、医療保険、オムツ代、健康診断、個別使用の福祉用具(レンタル)行事参加費、趣味活動費、理美容代、洗濯代、クリーニング代、その他消耗品などは個人負担となります。

■ 入居時負担金(概算)

部屋タイプ 部屋数 (床面積)	Aタイプ 63室 (13.91~15.77㎡)	Bタイプ 58室 (14.42~15.96㎡)	Cタイプ トイレ・収納付 25室 (14.93~16.22㎡)	多床室 6室 (29.33㎡)
入居一時金 (保証金)	一律90,000円			

【入居一時金について】

※入居時に月額負担金とは別に保証金として家賃3ヶ月分相当額の一時金が発生します。
※退去時にかかる居室修理・清掃料金を清算後に残金は返金致します。
※万が一、退去時にかかる修理・清掃費用が保証金額を超える場合は追加料金が発生致します。

【月額負担金(家賃・管理費・食費)について】

※入居日から月末日までの日数を換算します。